

## TBAS 8: Evaluación de toxicidad de extractos hidroalcohólicos del genero *Phyllanthus* mediante bioensayo de *Artemia salina* y *Lactuca sativa*

*Soro Ariadna S<sup>1</sup>*; *Valenzuela Gabriela M.<sup>1</sup>*; *Núñez María B.<sup>1</sup>*

<sup>1</sup>Universidad Nacional del Chaco Austral - Departamento de Ciencias Básicas y Aplicadas - Comandante Fernández 755 - CP 3700 - Presidencia Roque Sáenz Peña, Chaco - Argentina. e-mail: [ariadna@uncaus.edu.ar](mailto:ariadna@uncaus.edu.ar)

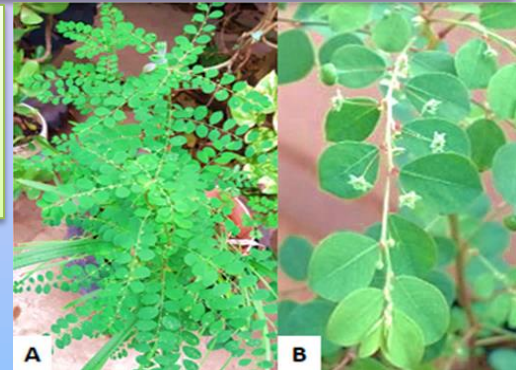
### Introducción

*Phyllanthus niruri* y *Phyllanthus tenellus* son especies que se encuentran en nuestra región y a las cuales se les atribuye propiedades medicinales como diuréticas, antiinflamatorias y antioxidantes.

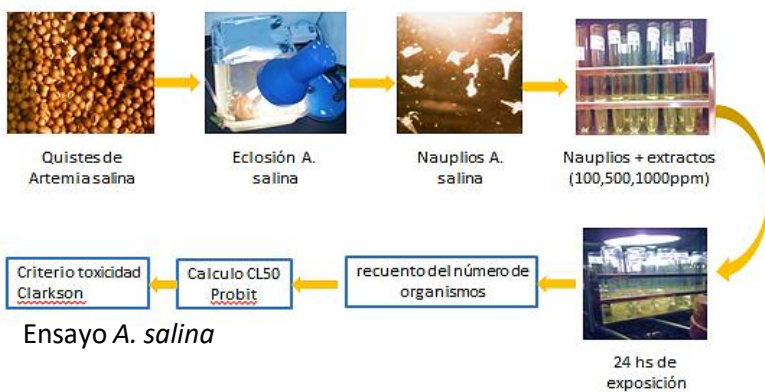


### Objetivo

Evaluar la toxicidad de los extractos hidroalcohólicos de *P. niruri* y *P. tenellus* mediante los bioensayos de *Artemia salina* y *Lactuca sativa*



### Materiales y métodos



### Resultados

Los valores obtenidos de *A. salina*

Especies	CL50 ppm
<i>Phyllanthus niruri</i>	525,52 ± 3,15
<i>Phyllanthus tenellus</i>	456,74 ± 1,30

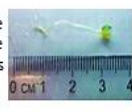
Valores obtenidos de semillas de *L. sativa*

<i>Phyllanthus niruri</i>			
Ext ppm	GRS (%)	CCR (%)	IG (%)
100	> 90		97,48 ± 1,37
500			76,39 ± 9,75
1000	83,30 ± 9,3	76,60 ± 4,15	51,60 ± 1,2



<i>Phyllanthus tenellus</i>			
Ext ppm	GRS (%)	CCR (%)	IG (%)
100	> 90		98,10 ± 6,38
500			90,80 ± 1,37
1000	87,50 ± 4,20	66,55 ± 6,80	56,10 ± 6,50

- Registro, medición de elongación de radícula e hipocótilo de semillas germinadas
- Cálculo GRS, CCR, IG



### Conclusión

Los extractos hidroalcohólicos de *P. niruri* y *P. tenellus* mostraron efectos fitotóxicos moderados en ambos biomodelos utilizados.