

Avaliação toxicológica aguda do extrato de jamelão (*Syzygium cumini*) frente a parâmetros bioquímicos e comportamentais em ratos Wistar

Ribas, Luís P.S.; Lacerda, Rita C.S.; Nogueira, Jean C.C.; Boldori, Jean R.; Munieweg, Félix R.; Denardin, Cristiane C.

luisribas.aluno@unipampa.edu.br

INTRODUÇÃO



Antocianinas
Flavonóides



Importante estudos avaliando a toxicidade do Jamelão

OBJETIVO

Avaliar a toxicidade aguda do extrato de jamelão frente aos parâmetros bioquímicos e comportamentais de ratos Wistar.



MATERIAIS E MÉTODOS



Ratos Wistar
Fêmeas 90 dias

OECD 423

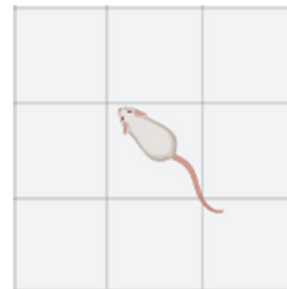
C1 - Solução Salina
T1 - 300 mg/kg/ml
T2 - 2000 mg/kg/ml
T3 - 5000 mg/kg/ml

C2 - Solução Salina
T4 - 300+2000+5000 mg/kg/ml



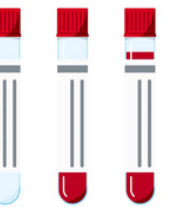
Extrato de
Jamelão

Prova de Comportamento
Open Field



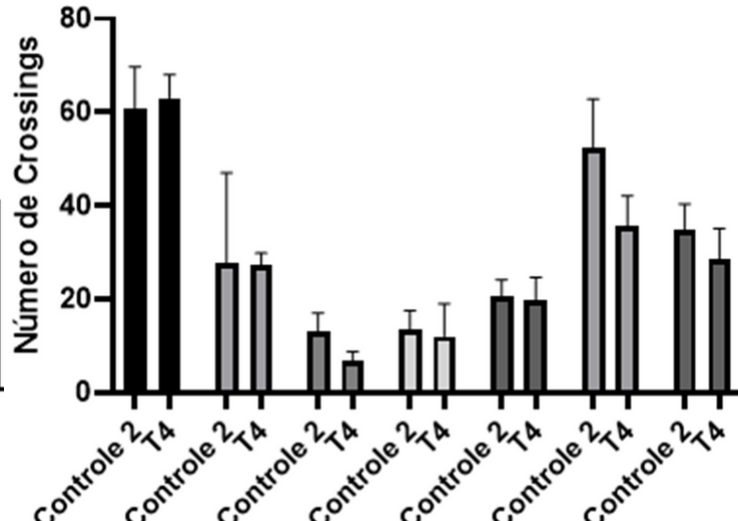
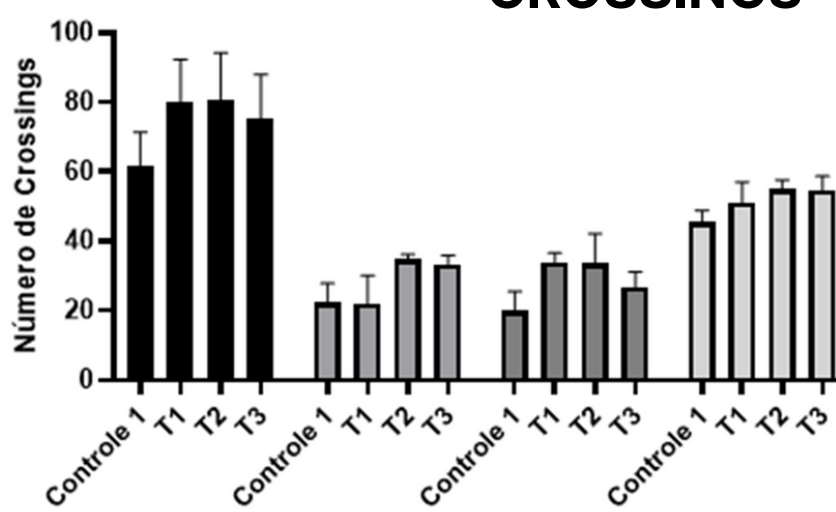
Análises Bioquímicas

Glicose
Colesterol total
Colesterol HDL
Triglicerídeos
Alanina aminotransferase
Aspartato aminotransferase
Creatinina
Ureia

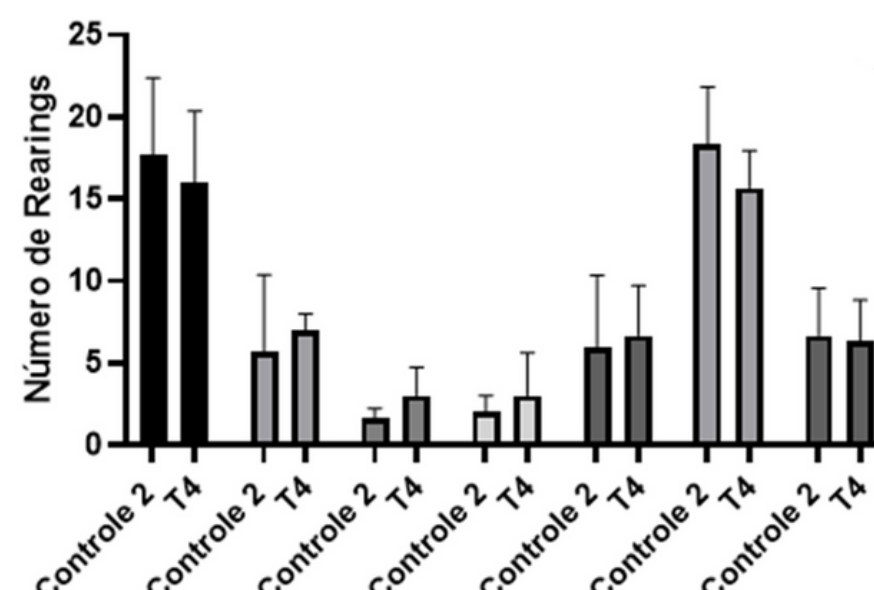
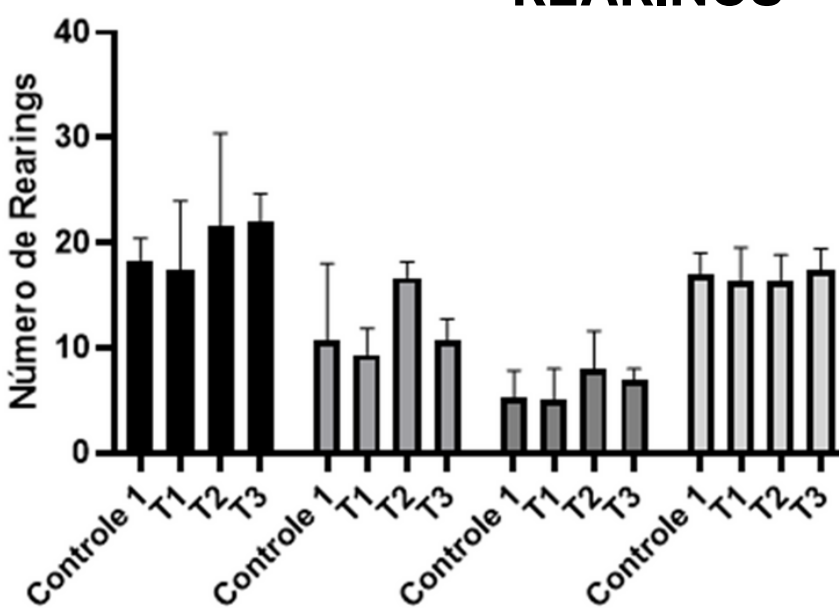


RESULTADOS

CROSSINGS



REARINGS



	Controle 1	T1	T2	T3
Glicose (mg/dL)	173,9 ± 4,720	170,0 ± 9,142	170,1 ± 9,677	166,6 ± 5,838
Colesterol Total (mg/dL)	56,90 ± 0,676	69,42 ± 13,16	64,92 ± 9,903	80,27 ± 7,425
Colesterol HDL (mg/dL)	44,09 ± 3,631	36,47 ± 8,650	48,03 ± 1,886	57,84 ± 5,965
Triglicerídeos (mg/dL)	25,33 ± 7,324	32,95 ± 6,379	28,31 ± 3,327	23,43 ± 2,199
AST (U/L)	2,449 ± 0,5941	2,934 ± 0,6377	3,150 ± 2,589	4,910 ± 3,865
ALT (U/L)	3,101 ± 1,351	1,960 ± 0,7589	3,569 ± 1,229	2,998 ± 1,828
Creatinina (mg/dL)	0,2101 ± 0,1092	0,3782 ± 0,2212	0,7985 ± 0,1632	0,2350 ± 0,01719
Ureia (mg/dL)	43,13 ± 13,79	37,84 ± 18,38	26,16 ± 1,347	29,51 ± 6,980

Tabela 1: (T1) Grupo tratado com dose de 300 mg/kg. (T2) Grupo tratado com dose de 2000 mg/kg. (T3) Grupo tratado com dose de 5000 mg/kg. Resultados expressos como média ± erro padrão.

ANÁLISES BIOQUÍMICAS

	Controle 2	T4
Glicose (mg/dL)	161,0 ± 4,783	141,9 ± 11,50
Colesterol Total (mg/dL)	66,67 ± 3,063	70,07 ± 2,759
Colesterol HDL (mg/dL)	32,10 ± 2,320	31,33 ± 3,644
Triglicerídeos (mg/dL)	18,22 ± 1,547	18,08 ± 1,642
AST (U/L)	1,403 ± 0,1531	0,7313 ± 0,2636
ALT (U/L)	0,6289 ± 0,6289	3,520 ± 2,216
Creatinina (mg/dL)	0,3553 ± 0,2407	0,5540 ± 0,1682
Ureia (mg/dL)	19,63 ± 3,145	20,15 ± 4,433

Tabela 2: (T4) Grupo tratado com doses cumulativas de 300 mg/kg, 2000 mg/kg e 5000 mg/kg. Resultados expressos como média ± erro padrão.

CONCLUSÃO

Podemos concluir que o extrato de jamelão não apresentou toxicidade até a dose de 5000 mg/kg em ambos os protocolos com dose única ou cumulativa, reforçando que é seguro e pode ser explorado para experimentos com fins terapêuticos.

APOIO FINANCEIRO:

