

# Brote de intoxicación con *Vicia villosa* en bovinos: presentación atípica

Rustichelli Millán, Gina M.<sup>1</sup>; Poo, Juan I.<sup>1</sup>; Cantón, Germán J.<sup>1</sup>; Casamayouret, Nicolás<sup>1</sup>; García, Juan A.<sup>1</sup>

<sup>1</sup>Instituto de Innovación para la Producción Agropecuaria y el Desarrollo Sostenible (IPADS) (CONICET-INTA Balcarce), Argentina.

[ginarustichelli@gmail.com](mailto:ginarustichelli@gmail.com)

## Introducción

*Vicia villosa* (Fabaceae) es una leguminosa anual, que generalmente se cultiva consociada a otras gramíneas, utilizada como forrajera y como cultivo de servicio. La intoxicación con *V. villosa* en bovinos se presenta usualmente cuando la planta está en floración (primavera-verano), caracterizada por un cuadro crónico sistémico. El tóxico responsable es desconocido. Se han descrito varios factores que podrían determinar la toxicidad de *V. villosa*: estado fenológico (floración), exposición previa de los animales, edad (mayores a 2 años), entre otros. En este trabajo se describe un brote de intoxicación con *V. villosa* en bovinos en una época atípica para su presentación, en un establecimiento agrícola-ganadero ubicado en Olavarría, Buenos Aires, al que acudió el Servicio de Diagnóstico Veterinario Especializado (SDVE) de INTA Balcarce.

## Caso clínico

El rodeo estaba compuesto por 450 vacas adultas y 115 terneros, Aberdeen Angus. Estos habían pastoreado *V. villosa* consociada con avena sativa desde el 21 de abril hasta el 16 de mayo. Se vieron los signos clínicos el 23 de mayo, afectando 50 vacas (11%, 50/450), con epifora, prurito, anorexia y dermatitis. Murieron 14 de las vacas afectadas (28%, 14/50) y se registraron 5 abortos.

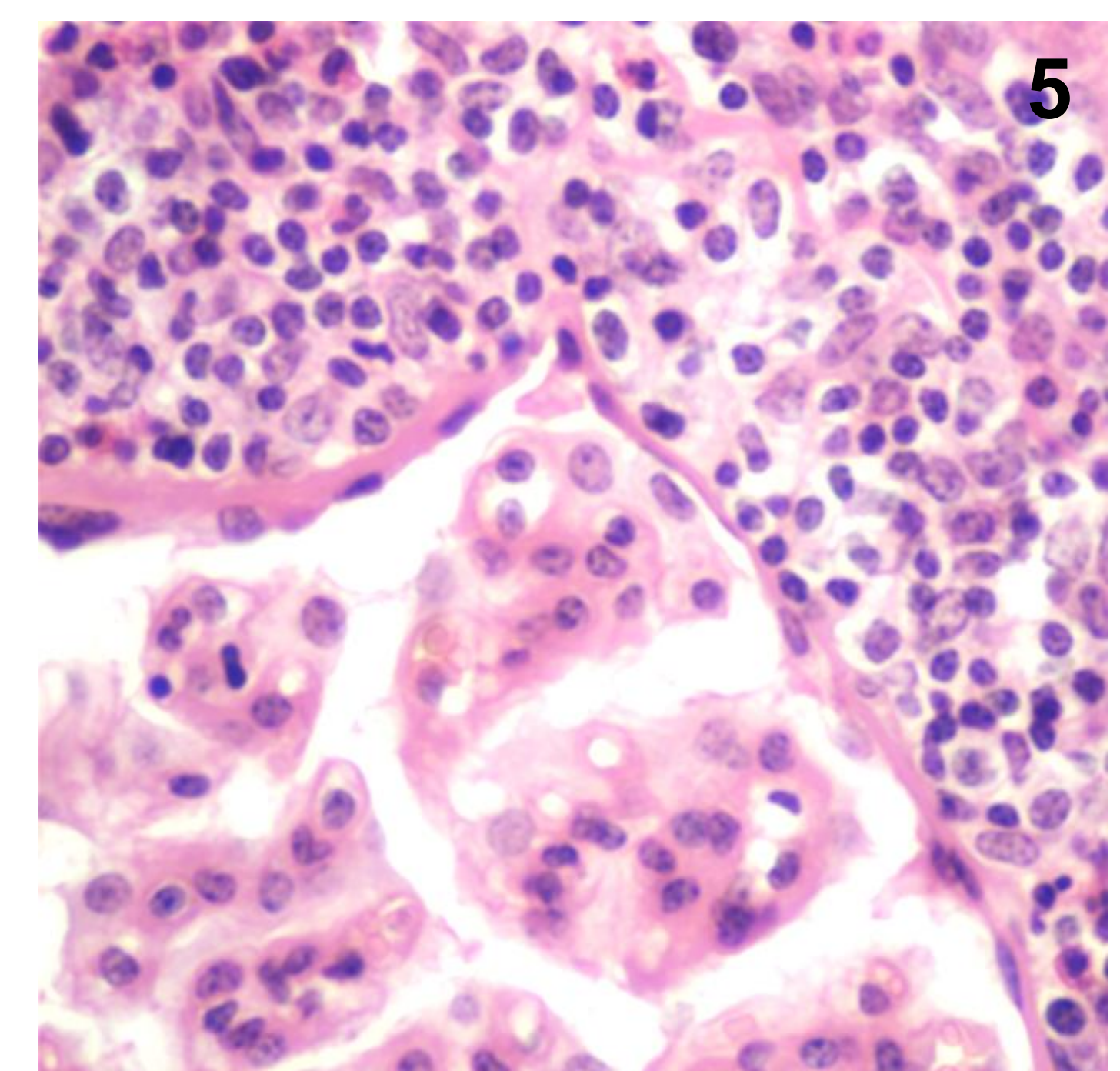
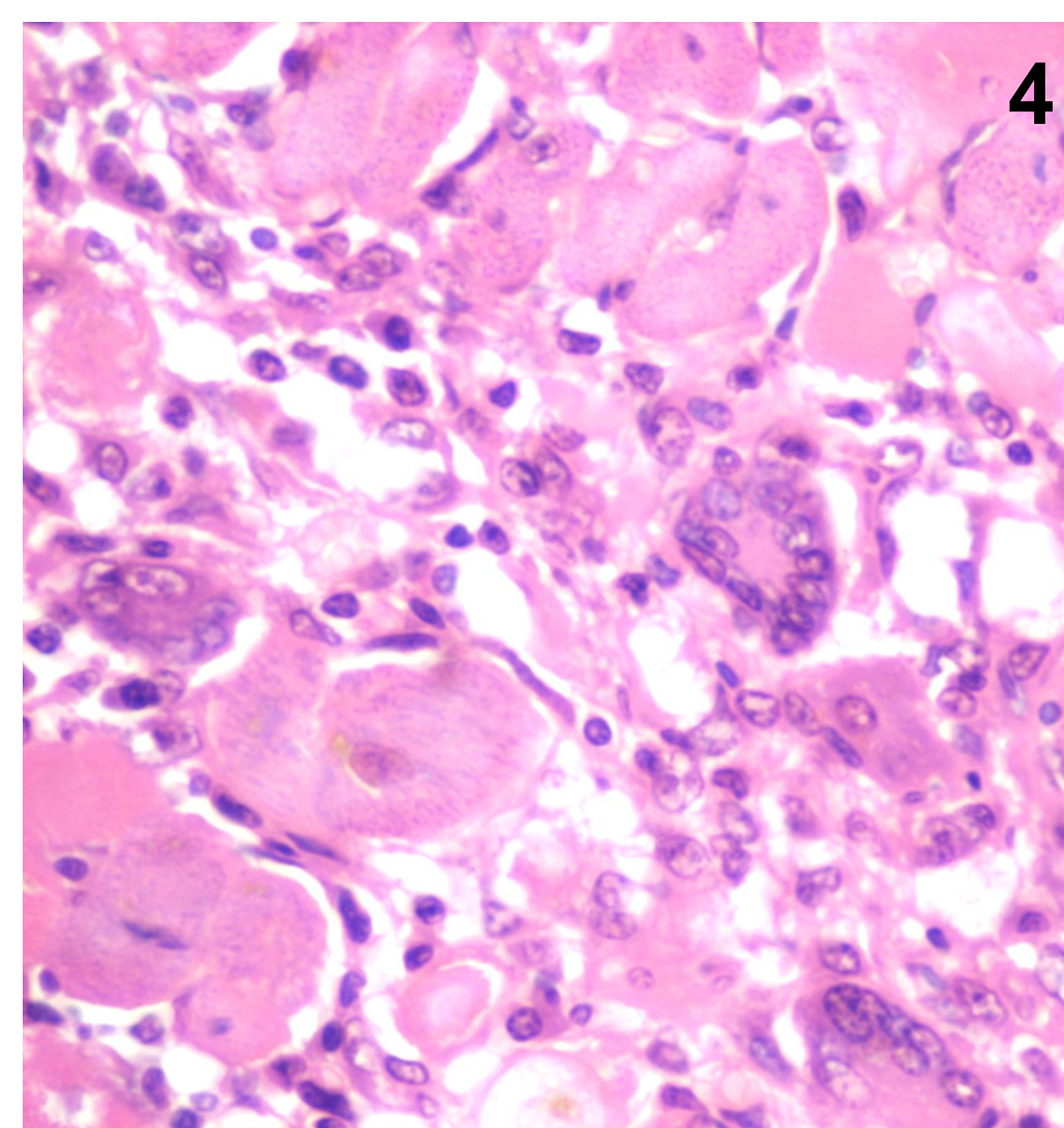
## Materiales y métodos

Se realizó la eutanasia a una vaca que se encontraba en decúbito esternal desde hacía 7 días, presentaba debilidad y lesiones alopecicas de aspecto costroso en la cabeza. Se realizó la autopsia y se recolectaron tejidos para estudios histopatológicos.

## Resultados

En el examen *post mortem* se observó: linfadenomegalia generalizada, esplenomegalia, puntillado blanco multifocal generalizado en superficie del riñón (**foto 1**) que se extendían en forma de "líneas" en profundidad abarcando corteza y médula (**foto 2**) y múltiples focos blancos con tendencia a coalescer en miocardio (**foto 3**).

En el análisis histopatológico se observó inflamación granulomatosa multisistémica en corazón (**foto 4**), riñón (**foto 5**), páncreas, linfonódulos, glándulas adrenal y mamaria, y tiroides.



## Discusión y conclusiones

- Los hallazgos clínico-patológicos permitieron confirmar el cuadro de intoxicación por *V. villosa*.
- Es el primer reporte de intoxicación en otoño en estado vegetativo en bovinos.
- Sin embargo, las temperaturas durante el período previo habrían sido suficientes para que *V. villosa* inicie el estado de floración a mediados de abril, cuando los animales se encontraban pastoreando.
- Son necesarios más estudios para determinar el principio tóxico de *V. villosa*, conocer su patogenia y los factores que determinan su toxicidad en bovinos.