



## Cadmio en una laguna pampeana influenciada por actividad hortícola: variaciones estacionales

Nº: **TAMB**  
**4**

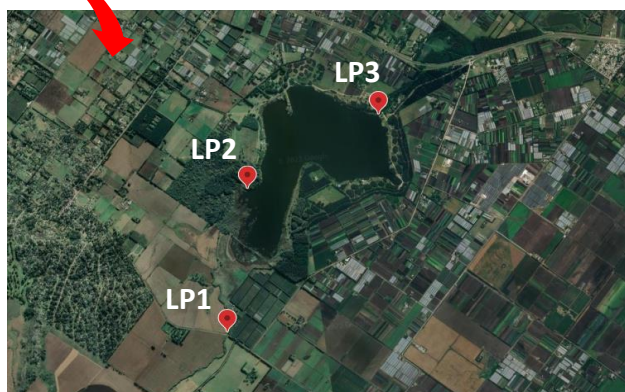
Chiodi Leila, IIMyC-CONICET ; Dolagaratz A., IIMyC-CONICET; Buzzi N., IADO; Polizzi P., IIMyC-CONICET; Romero M.B., IIMyC-CONICET; Marcovecchio J., IADO; Gerpe M., IIMyC-CONICET

La Laguna de los Padres, ubicada al sudeste de la Prov. de Buenos Aires, se encuentra rodeada por uno de los centros de producción hortícola más importantes de la provincia, el Cordón Frutihortícola de Mar del Plata. Allí, se cultivan especies vegetales de manera intensiva, que involucran el uso continuo de fertilizantes.

El objetivo del presente estudio fue evaluar la presencia de Cd en la laguna de los Padres y posibles variaciones estacionales analizando sedimentos y agua.



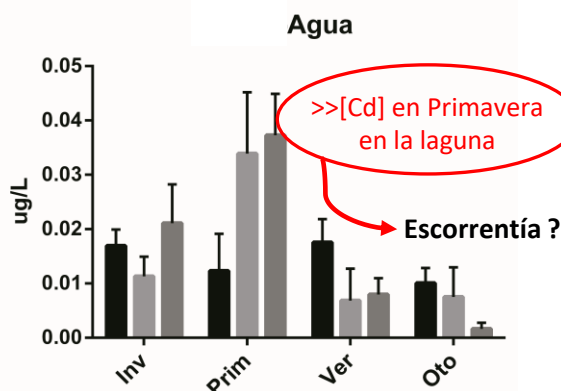
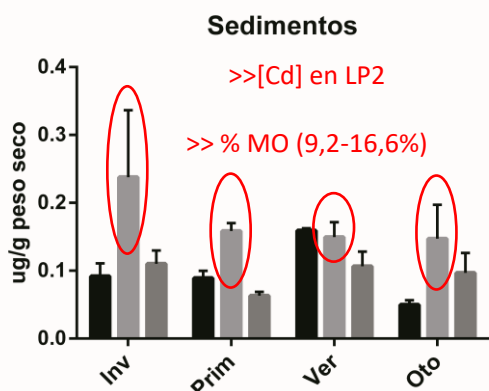
**Fertilizantes Fosfatados**  
Cd: 1,8 - 2,4 ug/g



Muestreo estacional:  
invierno-primavera 2018/verano-otoño 2019

Sedimento superficial y agua  
(n=3 por sitio y estación)

Cuantificación Cd por ICP-OES.



	LP1	LP2	LP3
Limo/Arcilla (%)	21,4 - 26,9	8,1 - 10,9	18,6 - 22,9
Arena (%)	71,0 - 76,4	88,2 - 91,0	76,4 - 80,2

Los resultados obtenidos indican la presencia de Cd tanto en sedimentos como en agua durante el periodo evaluado, si bien estos valores no excediendo los límites máximos permitidos para la protección de la vida acuática en sedimentos y agua (> 0,6 ug/g y >0,09 µg/L, respectivamente).



No se evidenció un potencial impacto en el ecosistema.